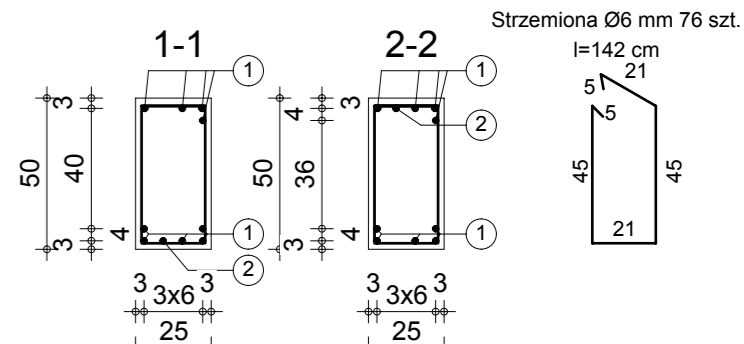
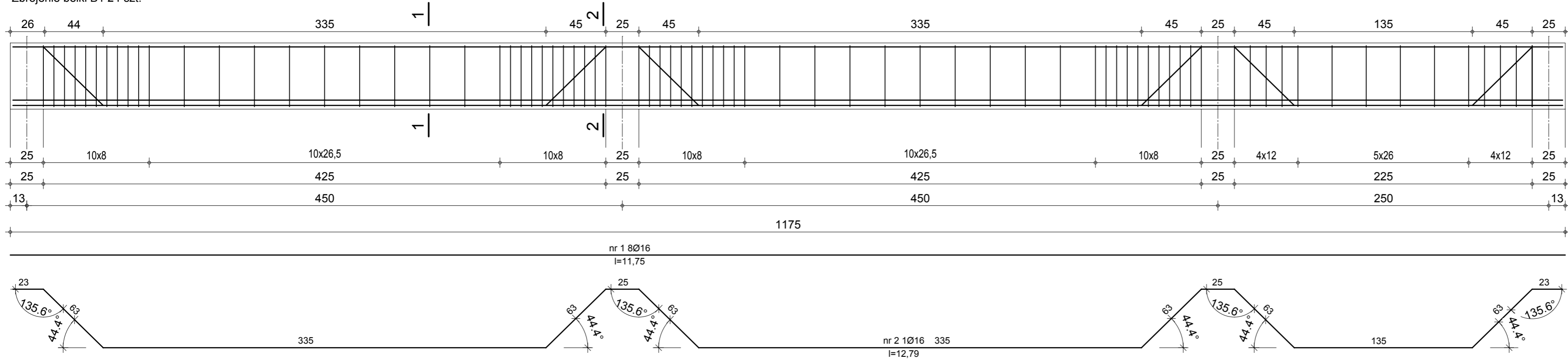
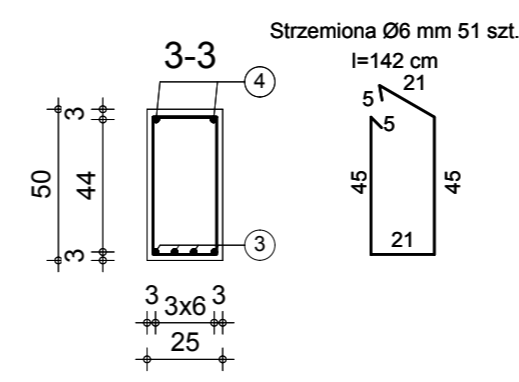
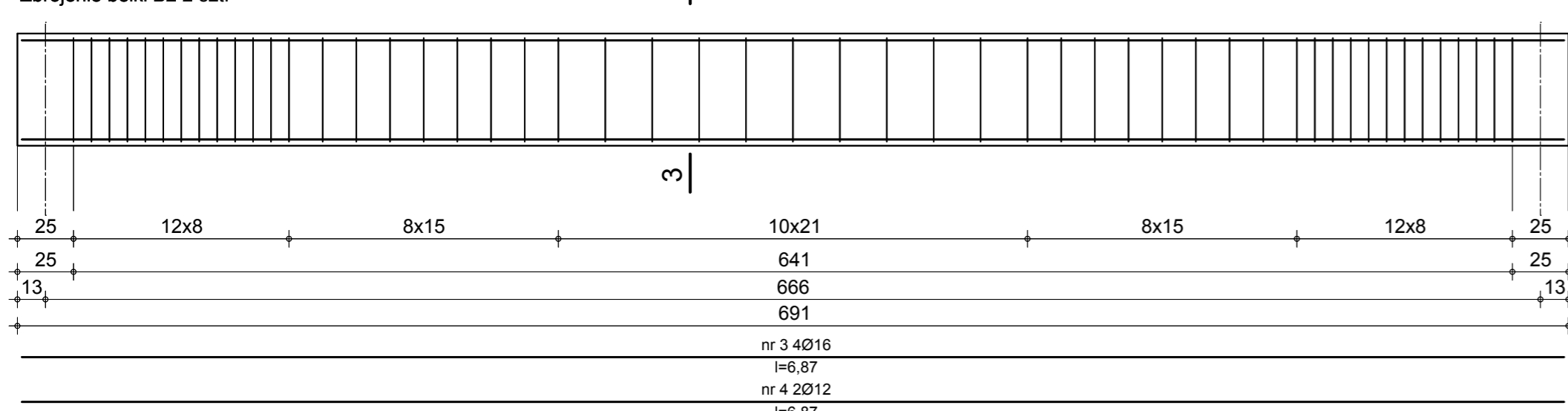


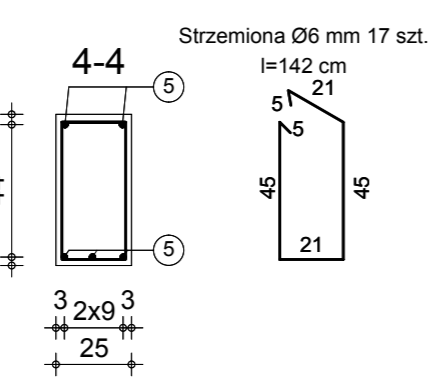
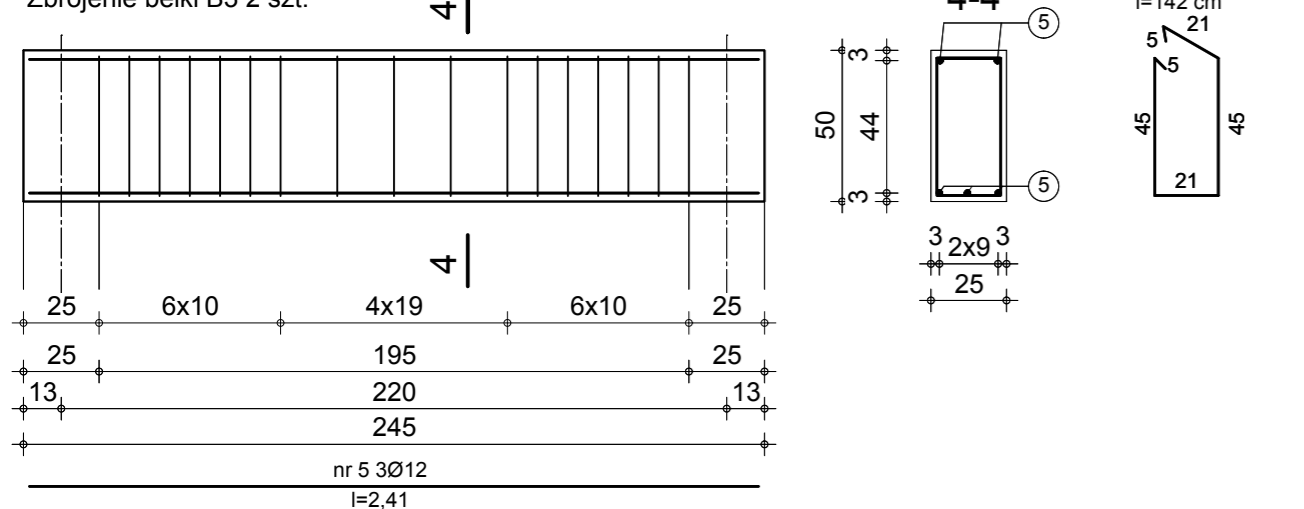
Zbrojenie belki B1 24 szt.



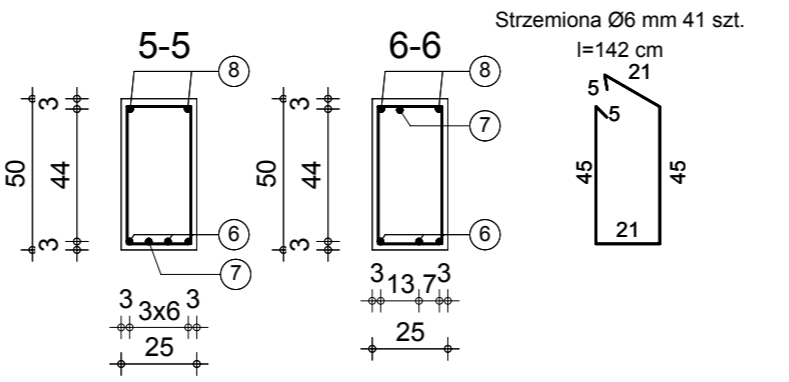
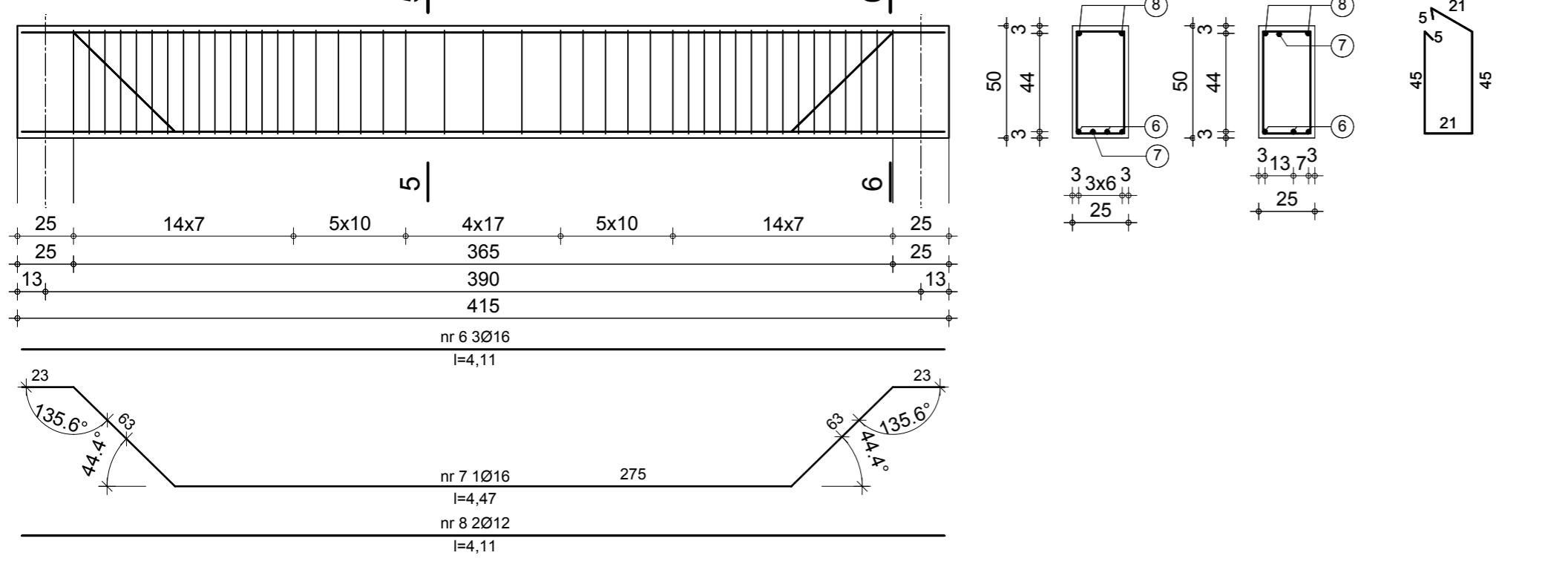
Zbrojenie belki B2 2 szt.



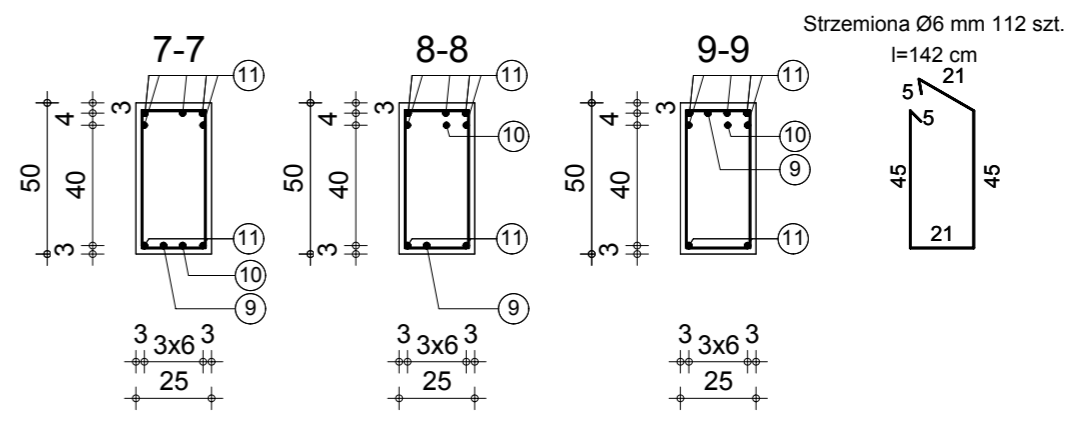
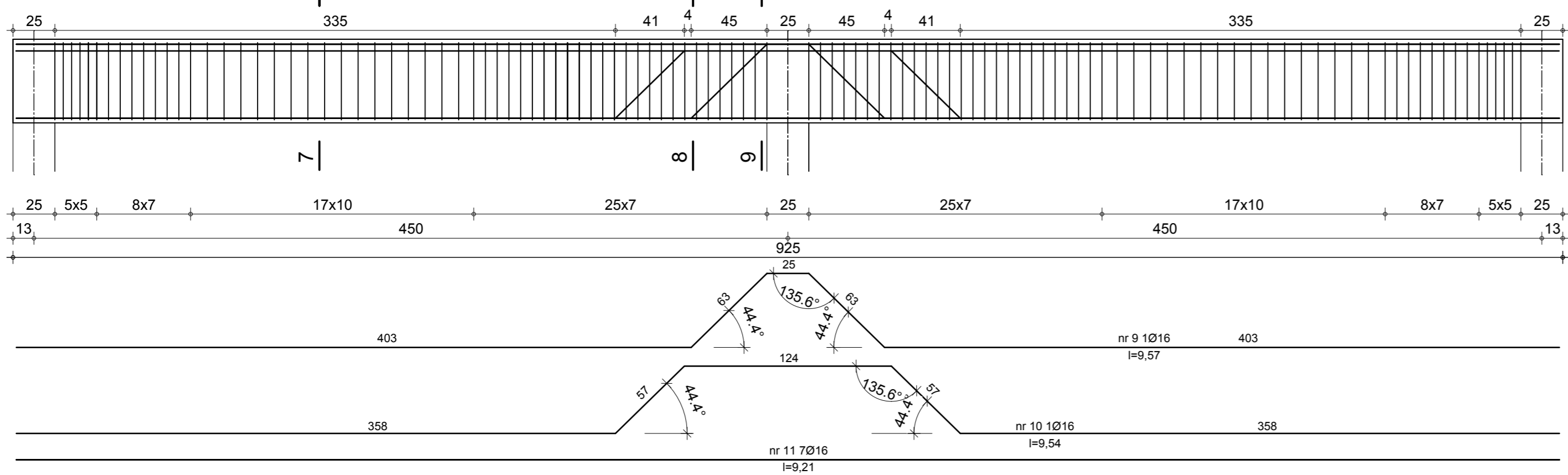
Zbrojenie belki B3 2 szt.



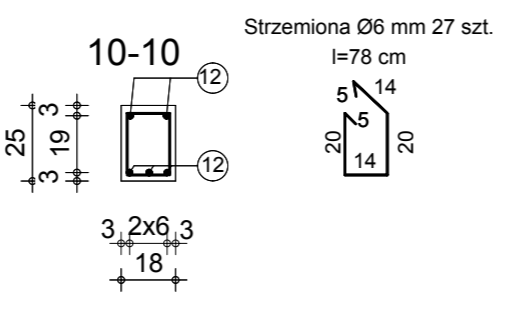
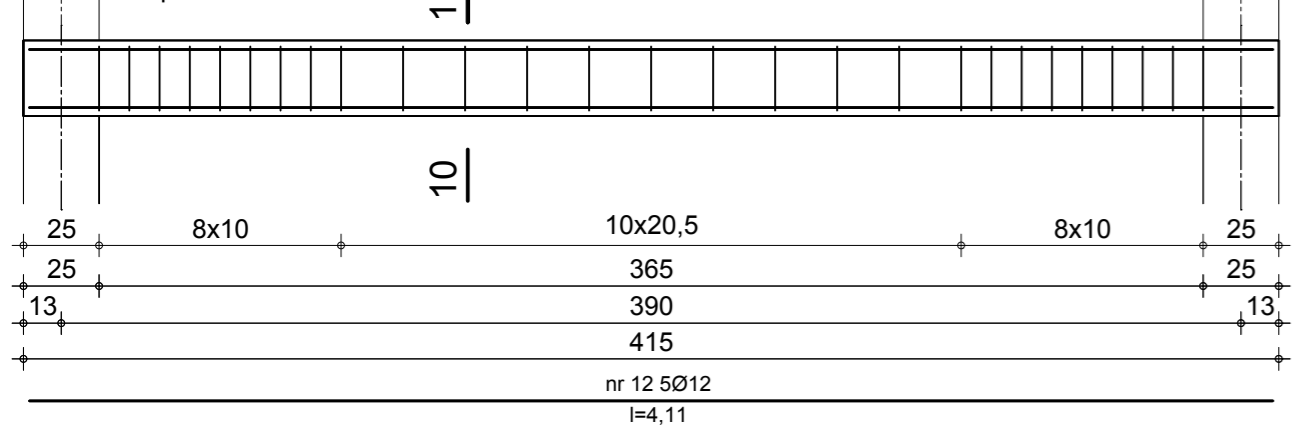
Zbrojenie belki B4 8 szt.



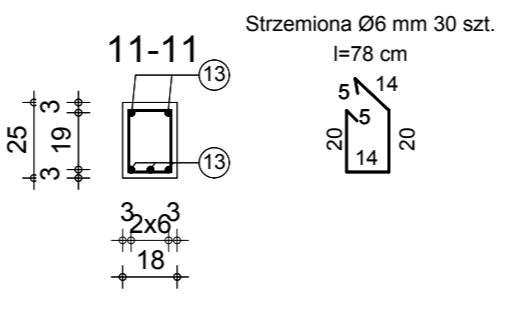
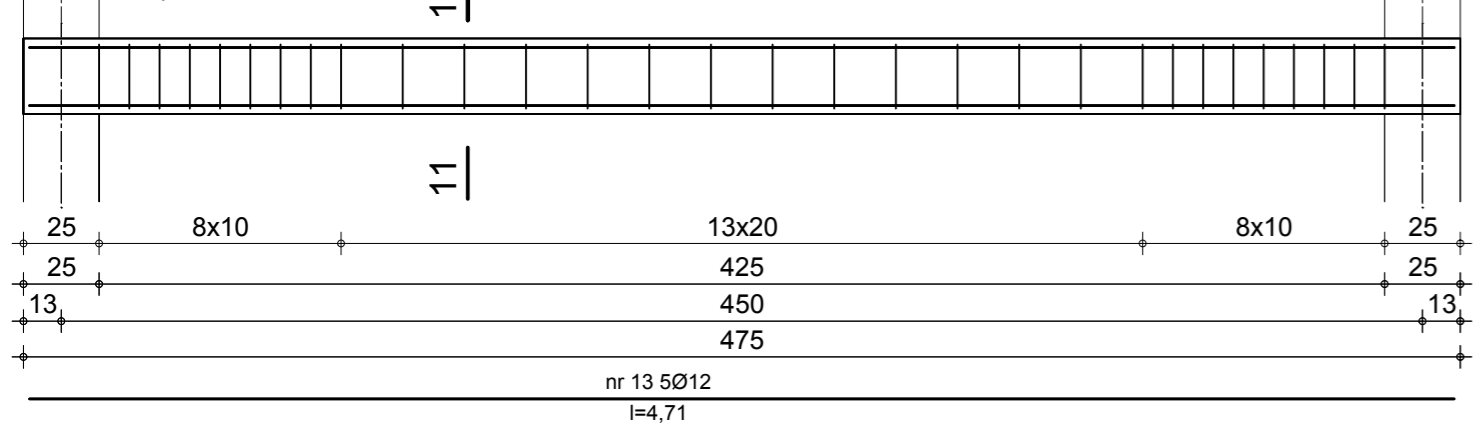
Zbrojenie belki B5 8 szt.



Nadproże N1 5 szt.

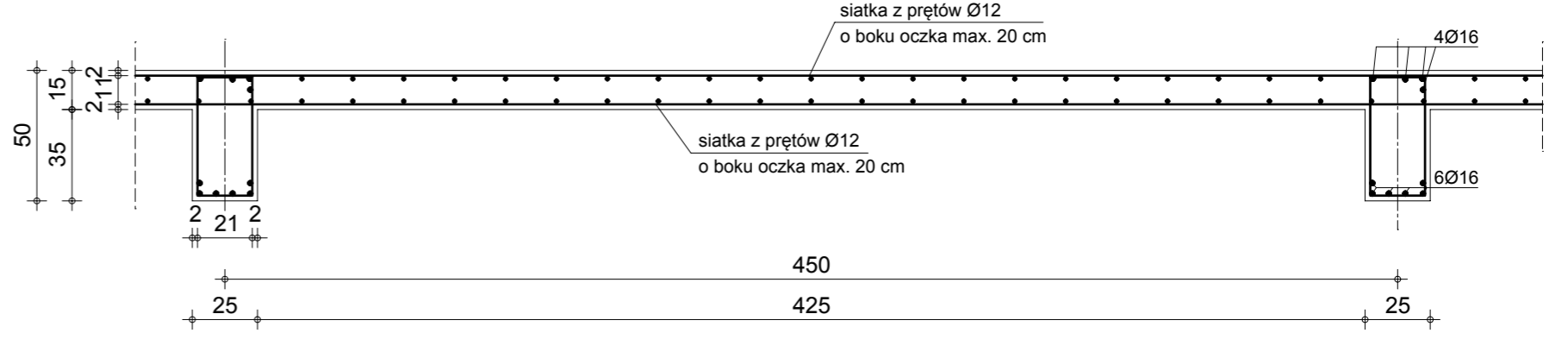


Nadproże N2 4 szt.

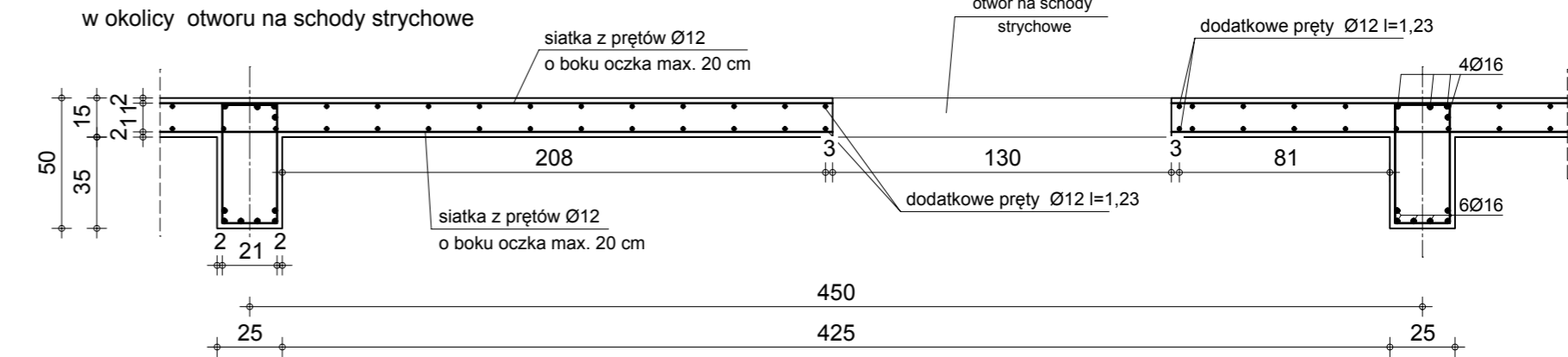


Uwaga:  
Długość zakładu w połączeniach siatek powinna wynosić min. 35 cm.  
Zbrojenie nadproży kotwić w słupach przed ich zabetonowaniem.  
Zbrojenie z fundamentów kotwić w słupach.  
Zbrojenie ze słupów kotwić w belkach na min. 60 cm.  
Dokładną długość wkładek sprawdzić po wykonaniu deskowania.  
W pobliżu otworu na schody strychowe ułożyć dodatkowe pręty zgodnie z rysunkiem.

Zbrojenie płyty stropowej P2



Zbrojenie płyty stropowej P2 w okolicy otworu na schody strychowe



Schemat dozbrojenia płyty stropowej w okolicy otworu

